

# 창원 국가산단 2.0 후보지 선정 홍보자료

## I 창원 국가산단 2.0 개요

### □ 필 요 성

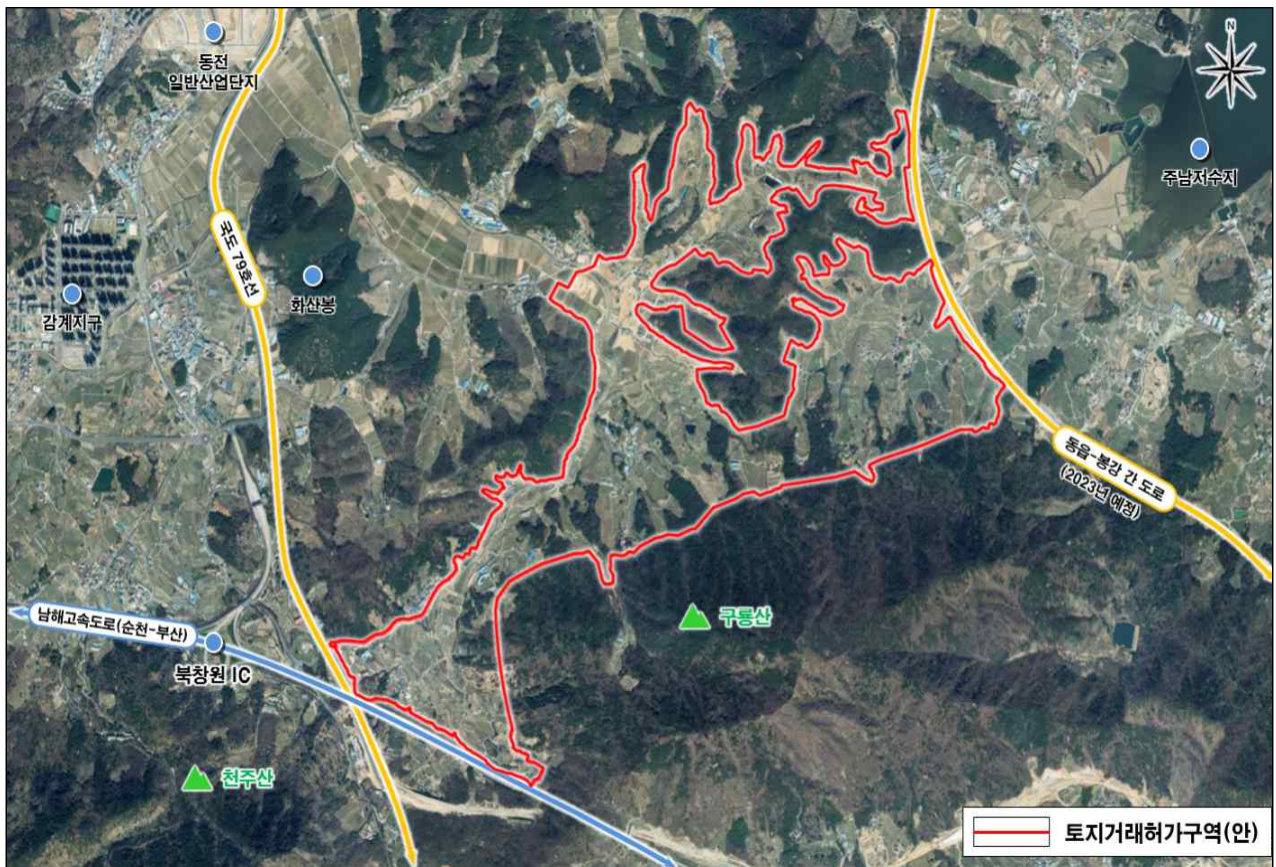
#### ○ 창원국가산단 노후화 및 생산성 저하

- 공장 집적 주력(도로, 전력 위주 / 국가산단 1.0) → 4차 산업혁명 성장 한계
- 산업용지 포화(연평균 수요 597,600㎡) → 수평적 확장 애로
- 취약한 연구 환경 및 인력 수급 한계 봉착 → 기업 경쟁력 약화

⇒ 4차 산업혁명 선도할 새로운 개념의 국가산단 추가 확보 절실

### □ 조 성 개 요

- 위 치 : 창원특례시 의창구 북면, 동읍 일원
- 면 적 : 339만㎡(약 103만평)
- 사 업 비 : 1조 4,215억원(추정)



□ 국가산단 개발 방향 → 연구·생산·융합 거점 산단 조성



연구전담구역	생산전담구역	연구&생산 융합구역
<ul style="list-style-type: none"> <li>✓ 기업부설연구소, 연구기관, 연구전담부서 등이 입주</li> <li>✓ 공유 생산시설-공유 오피스 구성</li> <li>✓ 연구자원(인력, 공간, 장비) 공동활용 및 공동연구</li> </ul>	<ul style="list-style-type: none"> <li>✓ 창원국가산업단지의 생산면적 보완 및 연계성 확대</li> <li>✓ 첨단화(전기전자업종) 생산구역은 융합지역의 지원 설비 활용</li> <li>✓ 기계업종 생산구역은 물류이동의 용이성 고려</li> </ul>	<ul style="list-style-type: none"> <li>✓ 기업지원기관, 시험 인증기관, 시험 평가 지원 시스템 구축</li> <li>✓ 연구전담구역의 결과물을 바탕으로 전기전자업종과 기계업종 간의 융합 지원 촉진</li> </ul>

## II 향후 일정 및 기대 효과

□ 국가산단 지정 및 개발 일정

< 지방자치단체, 사업시행자(LH 등) >

- ('23. 3. ~ 5.) 토지거래 허가구역 및 개발행위허가 제한지역 지정 절차이행
- ('23. ~ '24.) 사업시행자 선정, 타당성 조사, 산업단지계획 수립
- ('25. ~ '27.) GB해제 및 산업단지 지정 신청(제영향평가<sup>제해·환경·교통</sup>, 실시설계)
- ('27. ~ '30.) 국가산단 2.0 개발사업 시행(보상 및 착공)

< 국토교통부 >

- ('27.) 개발제한구역 해제, 산업단지 지정(산업단지계획심의회 심의)
- ⇒ 사업시행자 결정, 개발제한구역 해제 등 후속조치 신속 이행 ※ 개발제한구역 전면 해제 요구 병행

□ 기대효과

- 직접투자 7조 9000억원, 생산유발효과는 15조 2000억원
- 직접고용 18,000여 명, 고용유발효과는 52,000여 명